



SOLEH KAVEH PARS

Designing, Fabrication & Erection of Steel Structures



سوله كاوه پارس

لإنتاج الهياكل المعدنية
مسبقة الصنع



Soleh Kaveh Pars

Designing, Fabrication & Erection of Steel Structures

آشنایی با شرکت سوله کاوه پارس

شرکت سوله کاوه پارس یکی از واحدهای فعال در بزرگترین شهر صنعتی ایران (شهر صنعتی و منطقه ویژه اقتصادی کاوه) در فاصله ۲ کیلومتری از کسک شهر صنعتی و ۱۵ کیلومتری شهرستان ساوه، حدود ۷۰ کیلومتری از فرودگاه بین‌المللی امام خمینی و ۱۰۰ کیلومتری از شهر تهران واقع شده است. این شرکت فعالیتهای صنعتی خود را با اخذ پروانه بهره‌برداری از وزارت صنایع در سال ۱۳۷۲ با ساخت انواع سوله، اسکلت‌های فلزی پیچ و مهره‌ای و جوشی، طراحی و ساخت انواع جرقه‌های سقفی، همچنین ساخت کارخانجات از پی تا کلید آغاز نموده است. این مجموعه پس از گذشت دو دهه علاوه بر ارتقاء سطح دانش‌کسی، کیفی و کادر فنی خود و با به روز کردن تجهیزات، تکنولوژی و ماشین‌آلات خود توانسته است در زمینه ساخت انواع سازه‌های فولادی پیشرفت چشمگیری نماید و طی چند سال اخیر خود را به عنوان یکی از طراحان و سازندگان برتر در سطح کشور و کشورهای همسایه ایران مطرح نماید. اجرای پروژه‌های متعدد در کشورهای همچون عراق، ترکمنستان، گرجستان، افغانستان، ترکیه و ... و انتخاب این واحد به عنوان واحد برگزیده شبکه خانه‌های صنعت و معدن ایران، همچنین اخذ گواهینامه‌های مدیریت کیفیت مبتنی بر ISO 10668, ISO 10002, ISO 10001 از URS کشور انگلستان و ISO 90001-2008 از شرکت TUV آلمان شاعدی بر این ادعا می‌باشد.

Soleh Kaveh Pars

Designing, Fabrication & Erection of Steel Structures



www.solehkavehpars.com



ظرفیت تولید در این کارخانه ۱۲۰۰۰ تن در سال می باشد، کلیه مراحل تولید تمامی سازه های فلزی مطابق با آیین نامه های معتبر بین المللی و مقررات ملی ساختمان به انجام می رسد. این مهم زیر نظر واحدهای کنترل کیفیت کارخانه صورت پذیرفته و برای کلیه پروژه ها و قطعات ساخته شده شناسنامه کیفی تهیه گردیده و پس از اتمام کار تحویل کارفرمایان محترم می گردد.

اقتصادی و مقرون به صرفه بودن پروژه ها، رعایت برنامه زمانبندی و الزام به اجرای پروژه ها در برنامه زمانی ارائه شده یکی از ارکان اساسی این مجموعه است. هدف شرکت سوله کاوه پارس ایجاد محیطی است که در آن هر کسی به نحوی با این شرکت در ارتباط است اعم از پرسنل تولید، مهندسی تولید، مهندسی مشاور و حتی مشتریان گرانقدرمان فرصت و توانایی فکر و نوآوری داشته و به نوبه خود در موفقیت ما سهیم باشند.

ما تضمین می کنیم انتظارات هر کسی که به نحوی با ما در ارتباط است را با احترام به قوانین و هنجارهای محیطی که در آن کار می کنیم برآورده سازیم. اگر با سازه های پیش ساخته فولادی آشنایی ندارید ولی قصد سرمایه گذاری در پروژه های بزرگ صنعتی، ساختمانی، مسکونی و فروشگاهی را دارید قبل از شروع به کار روی هر پروژه با ما تماس بگیرید تا اطلاعات صحیح و بی طرفانه ای در مورد استفاده از فولاد به منظور کاهش هزینه ساخت و کوتاه کردن زمان انجام پروژه، بدون غفلت از عملکرد، ظرافت و زیبایی به شما بدهیم، شرکت سوله کاوه پارس در هزینه و زمان شما صرفه جویی خواهد کرد، ما مسئولیت کامل تأمین، ساخت و نصب سازه شما را بر عهده گرفته و از این طریق به شما کمک می کنیم تا روی جوانب دیگر کار تمرکز کنید.

www.solehkavehpars.com



Soleh Kaveh Pars

Designing, Fabrication & Erection of Steel Structures

info@solehkavahpars.com

Soleh Kaveh Pars

Designing, Fabrication & Erection of Steel Structures
info@solehkavehpars.com



چرا سازه‌های فولادی پیش‌ساخته:

از زمان درخواست ساخت تا لحظه نصب، هیچ سیستم ساخت و ساز دیگری با سیستم سازه‌های فولادی پیش‌ساخته از لحاظ صرفه اقتصادی، انعطاف پذیری، سرعت ساخت و نصب قابل مقایسه نیست. همچنین به علت تولید فولاد در کارخانه و شرایط بهتر کنترل کیفیت آن نسبت به بتن، فولاد و سازه‌های فلزی را نسبت به بتن و سایر مصالح ساخت و ساز متمایز می‌سازد. از دیگر مزایای اسکلت فلزی می‌توان به امکان توسعه سازه، اتصال چند قطعه به یکدیگر، پیش ساخته بودن قطعات در کارخانه، سرعت در اجرا و نصب، اشغال فضای کمتر نسبت به بتن و قابلیت کاربرد در ارتفاع زیاد اشاره کرد. بسیاری از کارشناسان یکی از دلایل پیشرفت سریع کشورهای نوظهور و توسعه یافته را استفاده از سیستم سازه‌های فولادی پیش ساخته در ساخت و سازهای سریع و با کیفیت زیرساخت‌های صنعتی، تجاری، درمانی و مسکونی این کشورها می‌دانند. در این قسمت به برخی از مزایای سازه‌های فلزی اشاره می‌کنیم.

مزایای سازه‌های فلزی:

مقاومت زیاد

مقاومت قطعات فلزی زیاد بوده و نسبت مقاومت به وزن از مصالح بتن بزرگتر است. این امر در دهانه‌های بزرگ سوله‌ها و ساختمان‌های مرتفع، خصوصاً ساختمان‌هایی که بر زمین‌های سست قرار می‌گیرند حائز اهمیت فراوان می‌باشد.

خواص یکنواخت

فلز در کارخانجات بزرگ تحت نظارت دقیق تهیه می‌شود و به یکنواخت بودن خواص آن می‌توان اطمینان کرد و خواص آن بر خلاف بتن با عوامل خارجی تحت تأثیر قرار نمی‌گیرد. اطمینان در یکنواختی خواص مصالح، در انتخاب ضریب اطمینان کوچک مؤثر است، که خود صرفه‌جویی در مصرف مصالح را باعث می‌شود.

دوام

دوام فولاد بسیار خوب است. چنانچه در نگهداری ساختمان‌های فلزی دقت لازم به عمل آید، برای مدت طولانی قابل بهره‌برداری خواهند بود.

خواص ارتجاعی

خواص مفروض ارتجاعی فولاد با تقریب بسیار خوبی مصداق عملی دارد. فولاد تا تنش‌های بزرگ از قانون هوک به خوبی پیروی می‌نماید. مثلاً می‌توان مسان اینرسی یک مقطع فولادی را با اطمینان در محاسبات وارد نمود. حال اینکه در مورد مقاطع بتنی ارقام مربوطه چندان معین و قابل اطمینان نمی‌باشند.



Designing, Fabrication & Erection of Steel Structures



شکل پذیری

از دیگر خواص مثبت مصالح فلزی، شکل‌پذیری آنها است که قادرند از تمرکز تنش که در واقع علت شروع خرابی است جلوگیری کرده و نیروی دینامیکی و ضربه‌ای را تحمل نمایند. در حالیکه مصالح بتنی به دلیل ترد و شکننده بودن در مقابل این نیروها فوق‌العاده ضعیف می‌باشند. که این عامل باعث میشود تا سازه‌های فولادی به صورت ناگهانی تخریب نشده و زمان لازم جهت تخلیه افراد و تعمیرات در آنها وجود داشته باشد.

پیوستگی مصالح

قطعات فلزی با توجه به مواد مشکله آنها پیوسته و همگن می‌باشند. ولی در قطعات بتنی صدمات وارده در هر زلزله به پوشش بتنی روی میلگرد وارد می‌گردد و ترک‌هایی در پوشش بتن پدید می‌آید که قابل کنترل نبوده و احتمالاً ساختمان در پس لرزه یا زلزله بعدی ضعف بیشتری داشته و تخریب می‌شود.

مقاومت متعادل مصالح

مصالح فلزی در کشش و فشار یکسان و در برش نیز دارای مقاومتی نزدیک به کشش و فشار می‌باشند. بنابراین تغییر وضع بارها بدون تخریب امکان دارد. یعنی در صورت تبدیل نیروی وارده فشاری به کششی مسأله خاصی اتفاق نمی‌افتد. در ساختمان‌های بتنی مسلح، مقاومت بتن در فشار، خوب ولی در کشش و با برش کم است. پس در صورتی که مناطقی احتمالاً تحت نیروی کششی قرار بگیرند و مسلح نشده باشند تولید ترک و خرابی می‌نمایند.

انفجار

سازه‌های فولادی نسبت به ساختمان‌های بتنی، دارای رفتار بهتری در برابر انفجار می‌باشند.

تقویت پذیری و امکان مقاوم سازی

قطعات ضعیف ساختمان فلزی را که در اثر اشتباه محاسباتی، تغییر در مقررات و یا ضوابط اجرا پی به وجود می‌آیند را می‌توان با جوش، پرچ و پیچ کردن قطعات جدید تقویت نمود و قسمت یا دهانه‌هایی اضافه کرد.

شرایط آسان ساخت و نصب

تهیه قطعات فلزی در کارخانجات و نصب آن در موقعیت‌های متفاوت جوی با تمهیدات لازم قابل اجرا است.

سرعت نصب

سرعت اجرا و نصب قطعات فلزی نسبت به اجرای قطعات بتنی به صورت چشمگیری بالاتر است. پایان سریع کار، امکان بهره برداری به موقع از پروژه و بازگشت سریع‌تر هزینه‌های انجام شده را میسر می‌سازد.

پرت مصالح

با توجه به تهیه قطعات سازه فلزی از کارخانجات؛ پرت مصالح آنها نسبت به تهیه و بکارگیری بتن کمتر است.

وزن کم

میانگین وزن ساختمان‌های فولادی را می‌توان بین ۲۴۵ تا ۲۹۰ کیلوگرم بر مترمربع و یا بین ۸۰ تا ۱۲۸ کیلوگرم بر مترمکعب تخمین زد. در حالیکه در ساختمان‌های بتنی مسلح، این ارقام به ترتیب بین ۴۸۰ تا ۷۸۰ کیلوگرم بر مترمربع یا ۱۶۰ تا ۲۵۰ کیلوگرم بر مترمکعب می‌باشند.

Soleh Kaveh Pars

Designing, Fabrication & Erection of Steel Structures

info@solehkavehpars.com





اشغال فضا

در دو ساختمان مساوی از نظر ارتفاع و ابعاد ستون؛ تیرهای ساختمان فلزی از نظر ابعاد کوچکتر از تیرهای ساختمان‌های بتنی می‌باشند. سطح اشغال یا فضای سرده در ساختمان‌های بتنی نسبت به ساختمان‌های فلزی بیشتر ایجاد می‌شود.

ضریب نیروی لرزهای

حرکت زمین در اثر زلزله موجب اعمال نیروهای درونی در اجزای ساختمان می‌شود. به عبارت دیگر ساختمان بر روی زمینی که به صورت تصادفی و غیرهمگن در حال ارتعاش است بایستی ایستایی داشته و ارتعاش زمین را تحمل کند. در قاب‌های بتن مسلح که وزن بیشتری دارند ضریب نیروی لرزهای بیشتر از قاب‌های فلزی است. تجربه نشان می‌دهد که خسارات وارده بر ساختمان‌های کوتاه و صلب که در زمین‌های محکم ساخته شده‌اند زیاد است. همچنین ساختمان‌های بلند و انعطاف‌پذیری که در زمین‌های نرم ساخته می‌شوند صدمات زیادی از زلزله می‌بینند. به عبارت دیگر ساخت ساختمان‌های کوتاه در زمین‌های نرم که پرریود ارتعاش زمین نسبتاً بزرگ است نتایج بهتری دارد. و برعکس ساخت ساختمان‌های بلند در زمین‌های سفت با پرریود کوچک احتمال خرابی کمتری در بر خواهد داشت. عکس‌العامل ساختمان‌ها در مقابل حرکت زلزله بستگی به مشخصات خود ساختمان از نظر صلبیت و یا انعطاف‌پذیری دارد. مهم‌ترین مشخصه ساختمان در رفتار مقابل زلزله، پرریود طبیعی ارتعاش ساختمان است.

افزایش کیفیت اسکلت سازه

افزایش کیفیت اسکلت سازه به دلیل کنترل‌های قبل، حین و بعد از اجرای سازه‌ها، همچنین کنترل کامل مصالح و وجود سیستم کنترل کیفی مقیم در مجموعه ساخت. از نظر ابعادی و جوش، باعث ساخت قطعات پیش‌ساخته فلزی با کیفیت بالا می‌شود.

برگشت پذیر بودن کامل مصالح

برگشت‌پذیر بودن کامل مصالح سازه‌های فلزی؛ امکان استفاده مجدد آنها را مخصوصاً در اسکلت‌های پیچ و مهره‌ای میسر می‌سازد.



Soleh Kaveh Pars

Designing, Fabrication & Erection of Steel Structures
info@solehkavehpars.com





اهم فعالیتها و خدمات مهندسی و اجرایی سوله کاوه پارس:

طراحی سازه، معماری و ساخت انواع سوله‌های صنعتی
 طراحی سازه، معماری و ساخت انواع سازه‌های فلزی ساختمانی و صنعتی
 طراحی و ساخت انواع جرثقیل‌های سقفی، دروازه‌ای و نیم دروازه‌ای
 طراحی و اجرای انواع پوشش سالن‌ها شامل ساندویچ پانل و انواع پوشش‌های گالوانیزه
 طراحی و اجرای انواع سازه‌های فلزی پل‌ها
 طراحی و اجرای انواع آشیانه‌های هواپیماها، سالن‌های ورزشی و اجتماعات وسیع و فروشگاه‌های زنجیره‌ای
 طراحی و اجرای انواع سوله‌های سردخانه‌ها، انبارها و میادین میوه و تره‌بار، سالن‌های نگهداری دام و طیور
 تولید پروفیل‌های فلزی شامل ناودانی، نبشی، و زد به روش نورد سرد
 تولید انواع مقاطع تیر ورق H به صورت تمام اتوماتیک و مکانیزه





امکانات مجموعه:

- گیوتین‌های هیدرولیک ۶ متری ۲۵ میل بر
- گیوتین‌های هیدرولیک ۳ متری ۳۰ میل بر
- واحد برشکاری اتوماتیک گرم (برش اتوماتیک هواگاز) و برش CNC
- برش تک شعله و دو شعله اتوماتیک هواگاز
- پانچ‌های هیدرولیک
- دریل‌های رادیال تمام اتوماتیک
- انواع دریل‌های سنگت
- اره نواری
- اره آتشی
- دستگاه‌های جوش اتوماتیک (زیرپودری و دروازه‌ای)
- دستگاه جوش CO₂
- انواع رکتیفایرهای جوشکاری
- دستگاه‌های پانچ هیدرولیک مخصوص سوراخکاری انواع پروفیل
- دستگاه‌های حدیده
- جرثقیل‌های سقفی در تناژهای مختلف
- دوربین‌های نقشه برداری
- دستگاه پرتابل عیب یاب اولتراسونیک
- انواع کمپرسور و ایرلس برای رنگ آمیزی قطعات
- ضخامت سنج رنگ
- دستگاه رول بندی جهت بسته بندی محصول تولید شده
- انواع دستگاه‌های تیغور جهت نصب سازه



سوله چیست:

به سازه های فلزی شیب دار که بر اساس محاسبات فنی خاص طراحی و ساخته می شوند سوله گویند. از این نوع سازه ها در کارخانه ها ، انبارها ، آشیانه های هواپیماها مرغداری ها ، سالن های ورزشی ، فروشگاههای بزرگ ، تعمیرگاهها و ... استفاده می شود.

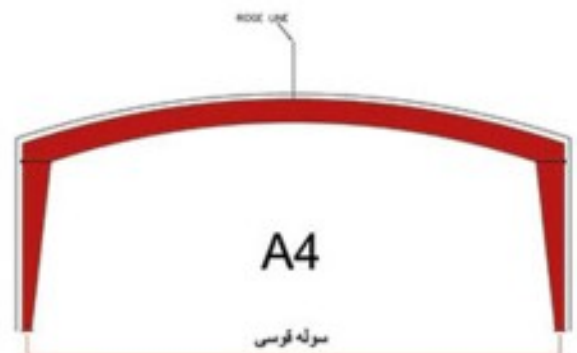
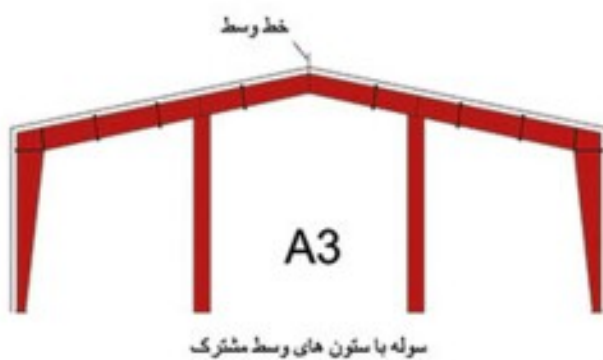
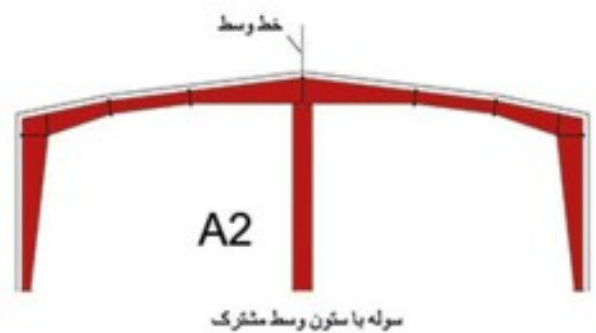
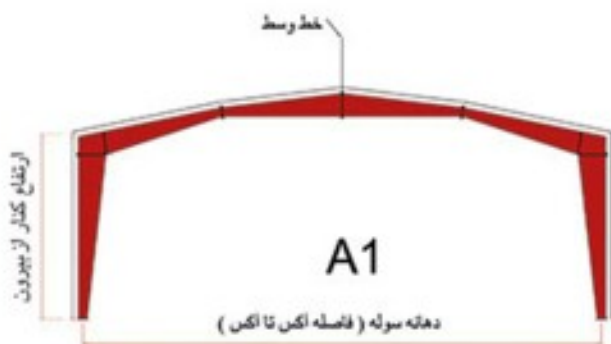
سوله از اجزای زیر تشکیل شده است :

- ستون • رفتر (فریم) • پرلین (پروفیل Z و C) • استرات • بادبند • سگراد (میل مهار) • نبشی سبته بند • سایه بان • ستون وال پست • پیچ و مهره

سوله به اشکال مختلفی طراحی و ساخته می شود.

در طراحی و ساخت سوله فاکتورهای مهمی دخیل هستند که در ذیل به آنها اشاره می کنیم :

- ارتفاع کنار (از بیرون)
- دهانه سوله (فاصله آکس تا آکس) ستونها
- طول سوله (تعداد قابهای طولی در نظر گرفته شده)
- آیا در طراحی و ساخت سوله ، جراثقال سقفی در نظر گرفته می شود یا خیر ؟ در صورت مثبت بودن ، بار دینامیکی جراثقال چقدر است ؟
- بار برف
- بار باد
- نیروی زلزله
- مقاومت خاک منطقه ی مورد نظر جهت نصب سوله
- پوشش مورد نظر سقف

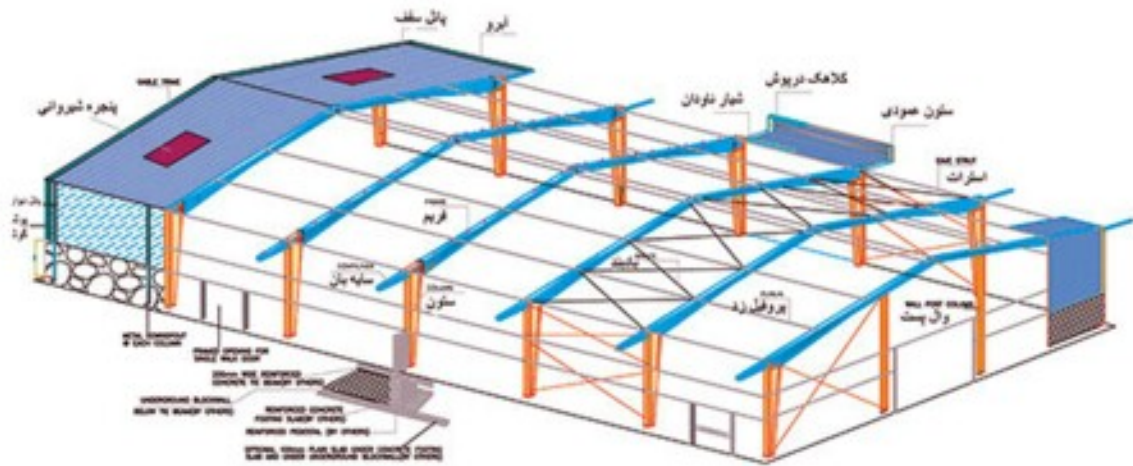


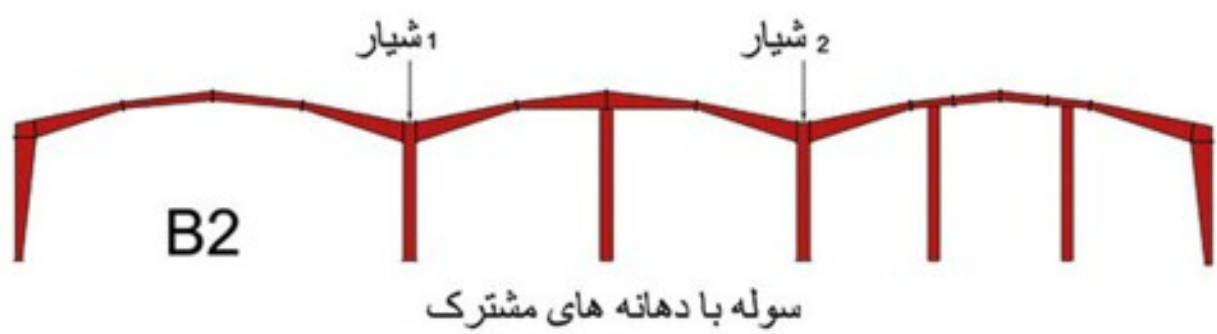
سوله با دهانه های مشترک

Soleh Kaveh Pars

Designing, Fabrication & Erection of Steel Structures

info@solehkavehpars.com

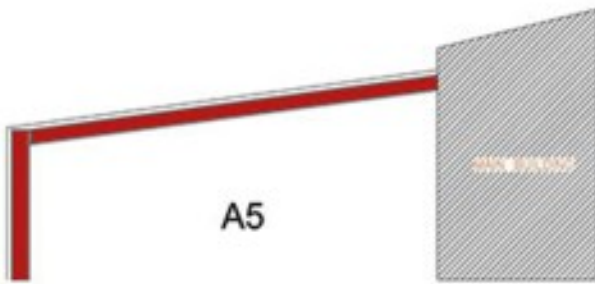






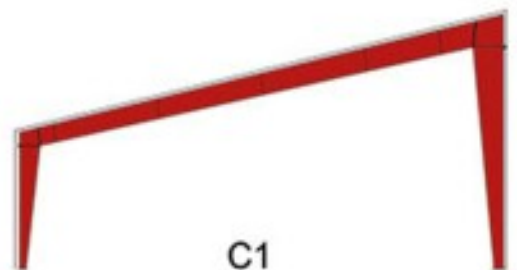
Soleh Kaveh Pars

Designing, Fabrication & Erection of Steel Structures



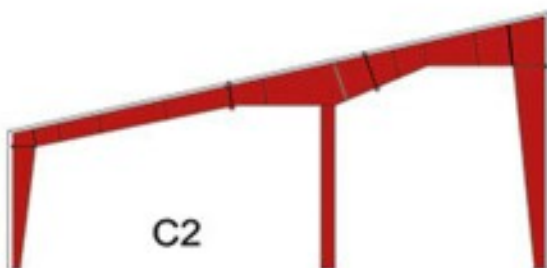
A5

سوله تک شیب متصل به ساختمان (پینو)



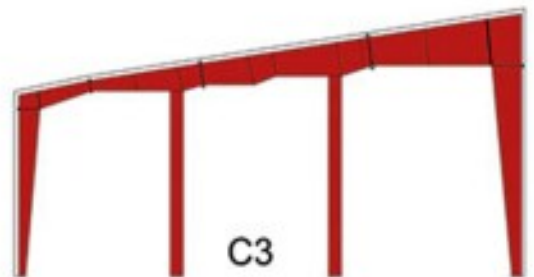
C1

سوله تک شیب



C2

سوله تک شیب با ستون وسط

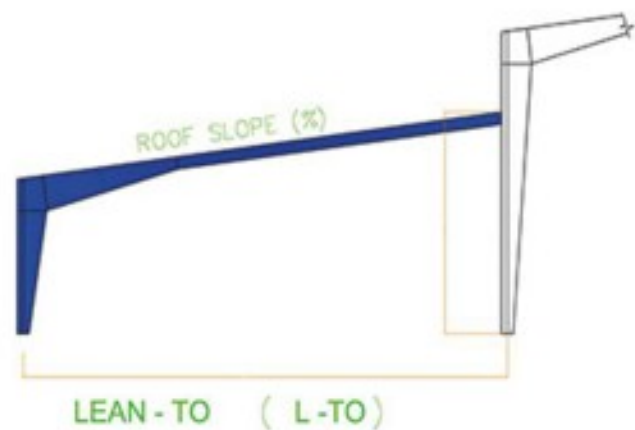
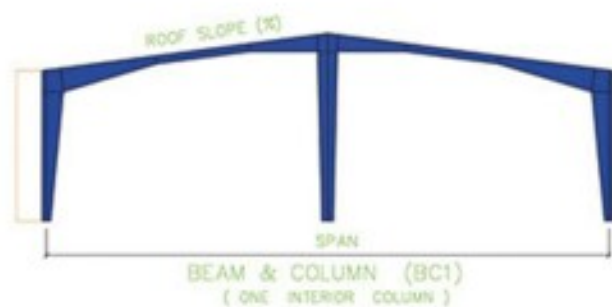
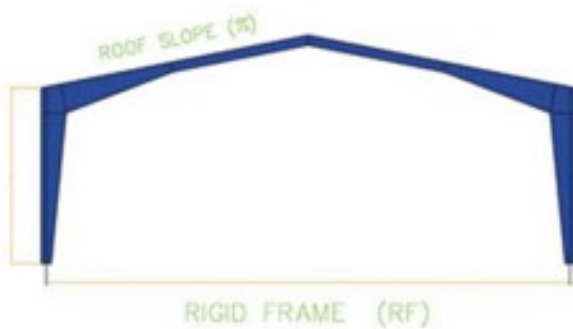


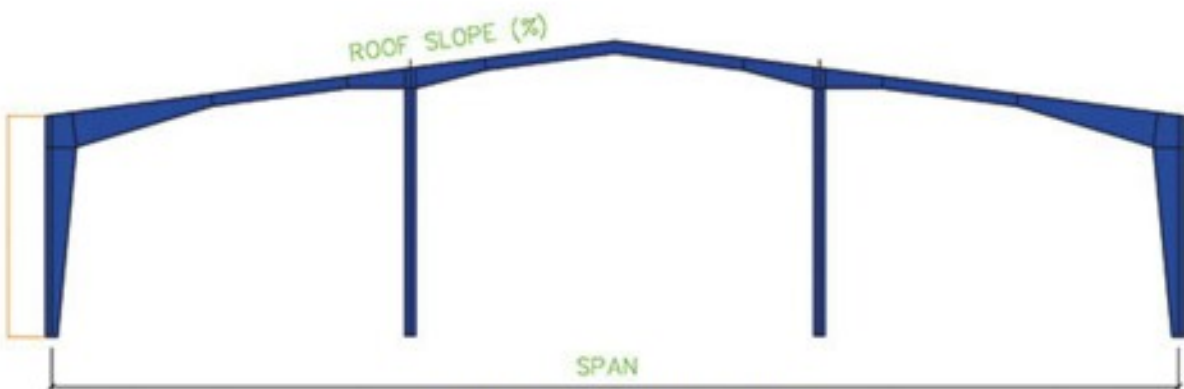
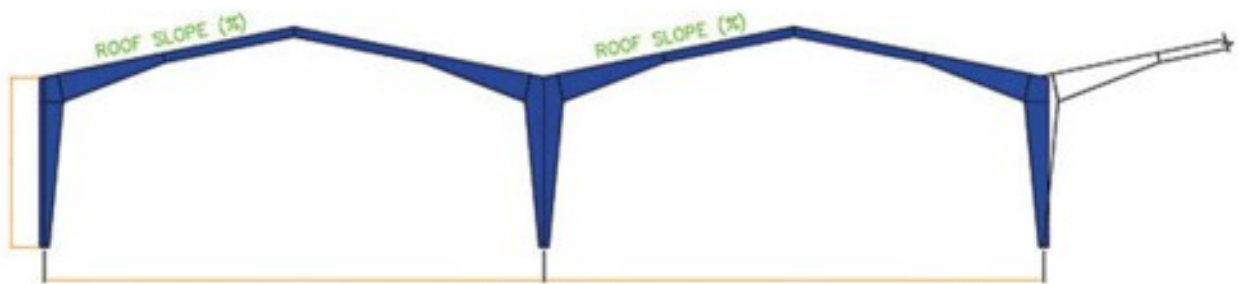
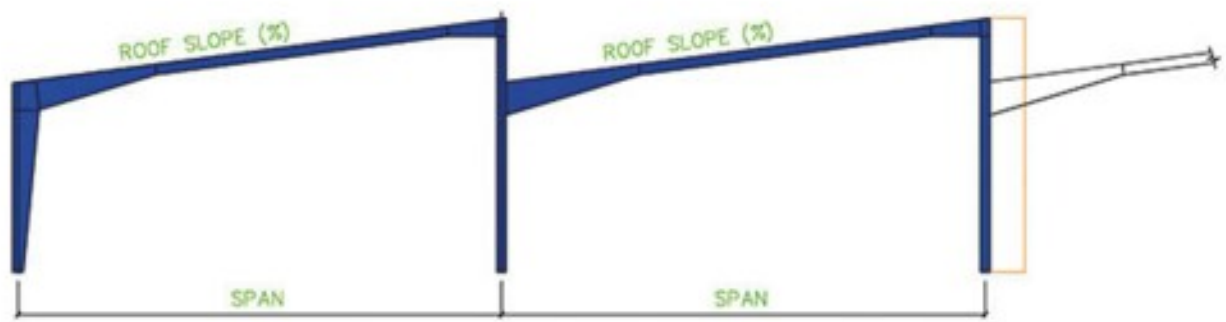
C3

سوله تک شیب با ستونهای وسط مشترک

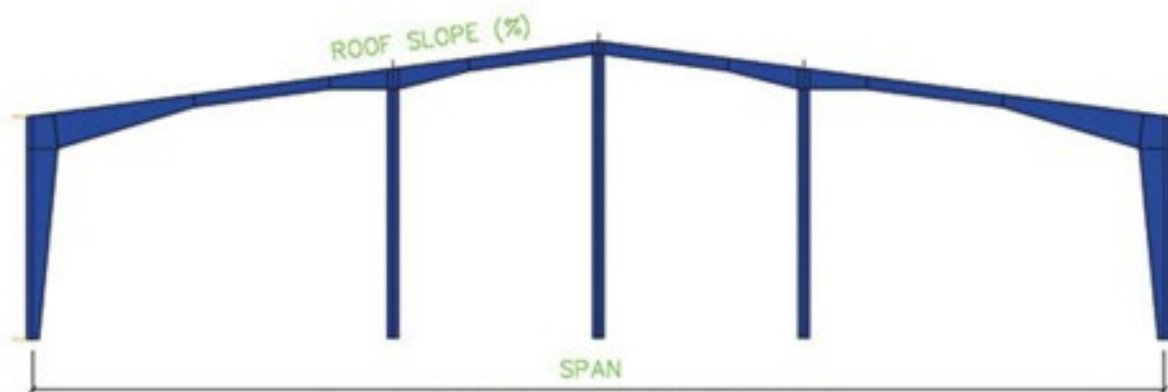
Soleh Kaveh Pars

Designing, Fabrication & Erection of Steel Structures





BEAM & COLUMN (BC2)
(TWO INTERIOR COLUMN)



BEAM & COLUMN (BC3)
(THREE INTERIOR COLUMN)

Soleh Kaveh Pars

Designing, Fabrication & Erection of Steel Structures

info@solehkavehpars.com



توان مهندسی

مدیریت فنی و مهندسی :

این بخش با در اختیار داشتن کارشناسان مجرب مهندسی قادر به طراحی کلیه ی پروژه های ساختمانی ، صنعتی و انواع سازه های فلزی با استفاده از نرم افزارهای نوین و به روز مانند ، SAFE,ETABS ، XSTEEL, AUTOCAD و ... می باشد ، تهیه نقشه های ساخت کارگاهی (Shop drawing) برای هر یک از پروژه ها و ارجاع به واحد تولید از دیگر وظایف این بخش به شمار می رود.

مدیریت برنامه ریزی :

در این واحد متناسب با حجم پروژه و مدت زمان اجرا و نصب پروژه که در قرارداد ذکر گردیده نسبت به تهیه برنامه زمان بندی اقدام می شود. میزان خرید مواد اولیه مورد نیاز و کنترل آن با موجودی انبار و سفارش کمبود جهت خرید ، یکی از وظایف این قسمت می باشد. انواع فعالیت های موجود در ساخت و نصب یک پروژه ، میزان پیشرفت پروژه نسبت به برنامه زمانبندی تهیه شده با استفاده از نرم افزار های مخصوص برنامه ریزی مانند M.S.P ، زمانبندی ، کنترل و مورد بررسی قرار می گیرند . ساعت کار هر یک از واحدهای تولید ، تعداد و ساعات کار پرسنل تولید ، تخصیص ظرفیت های تجهیزاتی تولید و زمان شروع و پایان پروژه ها در این قسمت تهیه و به مدیران هر یک از قسمت ها و مدیران ارشد ارائه می گردد. در این واحد کنترل پیشرفت پروژه نسبت به برنامه زمانی ارائه شده بصورت واقعی صورت پذیرفته و چنانچه انحرافی در اجرا و نصب پروژه نسبت به برنامه ارائه شده وجود داشته باشد، به سریع ترین و بهترین نحو ممکن ساماندهی شده و پروژه در مسیر واقعی خود از نظر کیفیت و زمان بندی قرار می گیرد .



مدیریت تولید :

در این بخش پس از اخذ برنامه تولید از واحد برنامه ریزی و باز بینی مجدد ، ساخت پروژه عملاً شروع خواهد شد ، نقشه های کارگامی ساخت (shop drawing) از قسمت فنی و مهندسی به این واحد ابلاغ شده و واحد برش سرد و گرم ، برشکاری را شروع و سپس عملیات سوراخکاری ، مونتاژ ، قطعه زنی ، واحد جوشکاری شامل جوش زیر پودری ، جوش CO_2 و جوش با الکتروود ، واحد نظافت ، رنگ آمیزی و بارگیری ، بقیه فرایندهایی هستند که در این واحد و برای ساخت سازه فلزی صورت می پذیرند .

مدیریت کنترل کیفیت :

در این بخش سیستم مدیریت کیفیت بر اساس استاندارد بین المللی ISO 9001-2008 و رعایت کلیه استانداردهای جوش مطابق آئین نامه AWS D 1.1 صورت می پذیرد .
کنترل کیفیت تمامی مواد اولیه ، محصولات ، قبل ، حین و بعد از فعالیت های تولیدی به وسیله ی این واحد و طبق معیارهای کنترلی مورد استفاده و کاربردی ، صورت می پذیرد . واحد کنترل کیفی مقیم در مجموعه در ضمن تولید و پس از اتمام هر مرحله ، محصول بازرسی و ردیابی شده را در صورت تأیید مسئول مربوطه و با صدور مجوز به مرحله بعدی منتقل می کنند ، نظارت بر کیفیت مواد اولیه قبل از تحویل به انبار نیز از وظایف این بخش می باشد . در این مرحله کلیه قطعات از نظر ابعادی و جوش مورد بازرسی قرار می گیرند ، آزمایشهای مختلفی با توجه به کاربری سازه و بنا به تشخیص و درخواست واحد کنترل کیفیت برای حصول اطمینان از کیفیت کامل فرایند جوشکاری بر حسب نوع اتصال و موقعیت بر روی قطعات ساخته شده صورت می پذیرد ، قطعات ساخته شده مورد انواع تستهای غیر مخرب مانند RT , PT , UT , MT قرار می گیرند .

Soleh Kaveh Pars

Designing, Fabrication & Erection of Steel Structures



ساخت و نصب پروژه سلف سرویس دانشگاه آزاد ساوه / وزن : ۵۷۰ تن
Fabrication and Erection of the Restaurant of the Islamic Azad University of
Saveh Branch / 570 TON



ساخت و نصب پروژه شرکت پارس حیات ترکیه سالن کانورتینگ / وزن: ۲۸۰۰ تن
Fabrication and Erection of the Converting Hall of Pars Hayat Company in Turkey
2800 TON

Soleh Kaveh Pars

Designing, Fabrication & Erection of Steel Structures



ساخت و نصب شرکت زر ساب (تولید کننده ظروف تفلون) / وزن: ۱۸۰ تن
Fabrication and Erection of the Steel Structures of Zarsab Company
(Teflon Dishes Manufacturer) / 180 TON





www.solehkavehpars.com



ساخت و نصب سوله در کشور ترکمنستان / وزن: ۱۹۵۰ تن
Fabrication and Erection of Steel Structure Projects in Turkmenistan / 1950 TON





ساخت و نصب سوله در کشور عراق / وزن : ۱۷۰۰
Fabrication and Erection of Steel Structure Projects
in Iraq / 1700 TON



Soleh Kaveh Pars

Designing, Fabrication & Erection of Steel Structures

info@solehkavehpars.com



Soleh Kaveh Pars

Designing, Fabrication & Erection of Steel Structures



Fabrication and Erection of the Steel Structures of Thermal Ceramic
Company / 1200 TON



ساخت و نصب سوله و سازه شرکت ترمال سرامیک
وزن: ۱۲۰۰ تن

Soleh Kaveh Pars

Designing, Fabrication & Erection of Steel Structures



ساخت و نصب شرکت پارس حیات سالن مولفیکس / وزن: ۲۲۰۰ تن



Fabrication and Erection of Molfix Hall in Pars Hayat Company / 3200 TON

Soleh Kaveh Pars

Designing, Fabrication &Erection of Steel Structures



انجام عملیات ساختمانی و ساخت و نصب سوله در کشور ترکیه



www.solehkavehpars.com



Building Operations, and Fabrication and Erection of Steel Structure Projects in Turkey

Soleh Kaveh Pars

Designing, Fabrication & Erection of Steel Structures



Fabrication and Erection of Steel Structures of Residential Buildings in Tehran, Niavaran / 370 TON



Fabrication and Erection of Steel Structures of Residential Buildings in Karaj / 550 TON



ساخت و نصب سازه فلزی ساختمان مسکونی تهران - نیاوران
وزن: ۳۷۰ تن



ساخت و نصب سازه فلزی ساختمان مسکونی کرج
وزن: ۵۵۰ تن



Fabrication and Erection of the Steel Structures of the Office Building of Alifard Company (Sun Ich) / 360 TON



Fabrication and Erection of Steel Structures of Residential Buildings in Tehran, Zafaranih / 570 TON



ساخت و نصب سازه فلزی ساختمان اداری شرکت عالی فرد (سن ایچ) وزن: ۳۶۰ تن



ساخت و نصب سازه فلزی ساختمان مسکونی تهران - زعفرانیه وزن: ۵۷۰ تن

Soleh KavehPars

Designing, Fabrication & Erection of Steel Structures



ساخت و نصب سوله در عراق / وزن : ۱۶۰ تن
Fabrication and Erection of Steel Structures in Iraq / 160 TON



ساخت و نصب سوله های شرکت طلا چین (چیپس باتو) / وزن: ۱۴۰۰ تن
Fabrication and Erection of the Steel Structures of Talachin Company (BATO Chips
Manufacturer) 1400 ton

Soleh Kaveh Pars

Designing, Fabrication & Erection of Steel Structures



ساخت و نصب سوله در کشور ارمنستان / وزن: ۱۱۰۰ تن
Fabrication and Erection of Steel Structures in Armenia / 1100 ton



ساخت و نصب سوله در کشور افغانستان / وزن: ۷۰۰ تن
Fabrication and Erection of Steel Structures in Afghanistan / 700 ton

Soleh Kaveh Pars

Designing, Fabrication & Erection of Steel Structures



ساخت و نصب شرکت پرتوزاگرس / وزن: ۲۴۰ تن

Fabrication and Erection of the Steel Structures of parto zagros Company
240 TON



ساخت و نصب سوله شرکت سرام نگار / وزن: ۴۶۰ تن

Fabrication and Erection of the Steel Structures of Ceram Negar Company
460 TON

Soleh Kaveh Pars

Designing, Fabrication & Erection of Steel Structures

برخی پروژه‌های انجام شده توسط این کارخانه:

طراحی و ساخت شرکت‌های:

- پارس حیات (کشور ترکیه) تولید کننده محصولات بهداشتی مولفیکس مساحت ۱۲۸۰۰۰ مترمربع به وزن تقریبی ۱۱۰۰۰ تن
- شرکت شهر صنعتی کاوه منطقه ویژه کاوه ساخت صفر تا صد انبار به مساحت ۲۴۸۰۰ مترمربع شامل کلیه عملیات ساختمانی
- ساخت استراکچر صنایع آلومینیوم قوطی سازی عوجان ایرانیان (رانی) به مساحت ۲۶۰۰۰ متر مربع
- شرکت مزمز ۴ پروژه به مساحت ۶۸۰۰۰ مترمربع
- شرکت پایدار چوب کاوه منطقه ویژه کاوه سوله تمام قوس به مساحت ۲۳۰۰۰ مترمربع
- شرکت عالیفرد تولید کننده محصولات سن ایچ- تعداد پروژه ۱۷ پروژه ۳۷۰۰۰ مترمربع
- شرکت ترمال سرمایه‌گذاری تولید آجرهای نسوز- تعداد پروژه انجام شده ۴ پروژه ۱۵۰۰۰ مترمربع
- شرکت کشت و صنعت طلاچین تولید کننده محصولات غذایی (چیپس باتو) ۵ پروژه ۳۵۰۰۰ مترمربع
- شرکت هنکل پاک وش ۲ پروژه
- شرکت صنایع ریختگری ایران ۲ پروژه
- شرکت لاستیک پارس تولید کننده (تایرهای پیروزی) ۵ پروژه
- شرکت آلومینیوم پارس ۳ پروژه
- شرکت سرام نگار ۲ پروژه ۱۰۰۰۰ مترمربع
- شرکت زرین سلولز تولید کننده محصولات بهداشتی MY BABY
- شرکت نور توشه
- شرکت زرساب (تولید کننده ظروف تفلون) ۳ پروژه
- شرکت شهاب توشه (لامپ نور)
- شرکت سمیکو (رشت) تولید کننده انواع کابل
- شرکت پومر تولید کننده انواع لوازم اداری و بایگانی ۳ پروژه
- شرکت کابل مثال تولید کننده انواع سیم و کابل
- شرکت دوده صنعتی پارس ۳ پروژه
- شرکت پارس فنر
- شرکت سپند پولاد منطقه ویژه کاوه ساخت سوله به مساحت ۱۷۰۰۰ مترمربع
- شرکت دینا استیل منطقه ویژه کاوه ساخت سوله به مساحت ۷۰۰۰ مترمربع
- شرکت پارس رابر فارمد منطقه ویژه کاوه ساخت سوله به مساحت ۱۸۰۰۰ مترمربع
- شرکت نوین بانژ کاوه منطقه ویژه کاوه به مساحت ۴۳۰۰ مترمربع
- شرکت دارویی آویژه دارو ۲ پروژه
- شرکت منابع استیل آیرینا به مساحت ۴۵۰۰ مترمربع
- شرکت لامپ نور (لمانور) منطقه ویژه کاوه به مساحت ۴۸۰۰ مترمربع
- شرکت آرات دخان منطقه ویژه کاوه به مساحت ۳۸۰۰ مترمربع
- نمایندگی ایران خودرو- نمایندگی فرمانی به مساحت ۴۰۰۰ مترمربع
- شرکت دارویی توفیق دارو
- پروژه عراق العماره کواکب به مساحت ۱۸۰۰۰ مترمربع
- شرکت دارویی تاک دشت به مساحت ۳۰۰۰ مترمربع
- شرکت نیرو پلاست
- شرکت السا چوب به مساحت ۳۰۰۰ مترمربع
- شرکت پارسیان بهداشت به مساحت ۴۰۰۰ مترمربع
- شرکت پتروسیس ایتالیا به مساحت ۴۵۰۰ مترمربع
- شرکت ویداس به مساحت ۶۰۰۰ مترمربع
- شرکت البرز پروتئین به مساحت ۴۸۰۰ مترمربع
- شرکت بهانسار به مساحت ۳۸۰۰ مترمربع

Soleh Kaveh Pars

Designing, Fabrication & Erection of Steel Structures

همچنین طراحی و ساخت مراکز:

- فرمانداری ساوه ، سالن اجتماعات
- میدان میوه و تره باره استان مرکزی ۴ پروژه
- تصفیه خانه آب تهران
- دانشگاه آزاد اسلامی واحد ساوه ۴ پروژه
- آموزش و پرورش ساوه ۳ پروژه
- سازمان تعاون روستایی ساوه ۱۲ پروژه
- آموزشکده فنی و حرفه‌ای جراحی زاده
- ساخت انواع پروژه‌های مسکونی تهران
- ساخت انواع پروژه‌های صنعتی در خارج از کشور

- شرکت سیلیکات گستر به مساحت ۳۵۰۰ مترمربع
- شرکت نگین سبز به مساحت ۳۵۰۰ مترمربع
- مهندس پیرومند به مساحت ۲۸۰۰ مترمربع
- شرکت جمع ساز به مساحت ۸۰۰۰ مترمربع
- شرکت اناران ایلام به مساحت ۲۰۰۰ مترمربع
- مهندسی بختیاری به مساحت ۲۵۰۰ مترمربع
- پوشش‌های مصنوعی فن‌آور به مساحت ۳۸۰۰ مترمربع
- شرکت دارویی آوه سینا
- شرکت پارس آمپول
- شرکت دارویی ارسطو
- شرکت بهینه پوشش جم
- شرکت تاک رزین ۳ پروژه
- شرکت سیماب رزین
- شرکت ایران پاپیروس ۲ پروژه
- شرکت کاغذ سازی کاوه
- شرکت کیسه بافت کاوه ۲ پروژه
- شرکت چینی شکس ۴ پروژه
- شرکت چسب شمال
- شرکت نار ایران ۲ پروژه
- شرکت نارسی کک ۳ پروژه
- شرکت صنایع لاستیکی پارمیدا ۳ پروژه
- شرکت پیچ و مهره ایران توحید ۳ پروژه
- شرکت عصاراب ۴ پروژه
- شرکت فولاد کاوه ۳ پروژه
- شرکت اردان پودر ۲ پروژه
- شرکت پالایش نیرو ۲ پروژه
- شرکت پالس نیرو
- شرکت رادیاتور آذربان ۲ پروژه
- شرکت قدر اتصال ۳ پروژه
- شرکت زاد آ
- شرکت نام ایران
- شرکت قطران ساوه
- شرکت لاوان پلاست ۲ پروژه
- شرکت پرتو زاگرس رنگین کمان ۲ پروژه
- شرکت ابتکار صنعت لاستیک ۲ پروژه
- شرکت ایمن ساز لاله ۲ پروژه
- شرکت سهیل نسج تهران
- شرکت سپید گنج ۲ پروژه
- شرکت فولاد توسعه
- شرکت پترو گاز پارسا
- مجتمع شیر و گوشت مهدشت (ساری-نکا) ۳ پروژه

Soleh Kaveh Pars

Designing, Fabrication & Erection of Steel Structures



آلومینیوم پارس
Aluminum Pars



شرکت پارس فنر
(سهامی خاص)



Panir
پالایش نیرو (پانیر)

شرکت عالیضرد
ALIFARD CO. FCS



شرکت پتروگاز پارسا
Petro Gas Parsa



Arvand Kaveh Steel CO

فولاد کاوه اروند



نگین سبز



هنکل بیگروتن



DAF AVIJE
کندة انواع کساکتاره و شکل های مدالی نام و طویز



Maz Maz



سمیکو



چسب شمال



شرکت پارس فولاد سنوار



سیمان نور
SIMANÖÖR

شرکت توسعه سیمان نور (سهامی خاص)

Soleh Kaveh Pars

Designing, Fabrication & Erection of Steel Structures



صنایع ریخته‌گری ایران



شرکت پارس حیات
(سهامی خاص)



شرکت داروسازی آوه سینا
Avicenna
Pharmaceuticals Inc.



پتروسیس آریا

سیماب رزین
Find us in your life



شرکت شیمیایی تاک رزین کاوه
تولید کننده رزین های اکریلیک پایه حلالی



Soleh Kaveh Pars

Designing, Fabrication & Erection of Steel Structures



ISO 10002:2004

ISO 10668: 2010

ISO 10001 : 2007

ISO 9001 : 2008



www.solehkavehpars.com
 info@solehkavehpars.com
 skpars@yahoo.com



دفتر مرکزی: تهران، بزرگراه کردستان، خیابان شهید ابطی، (۲۰ غربی) پلاک ۳۱، طبقه اول غربی
 تلفن: ۰۲۱-۸۸۶۳۹۷۵۶ تلفن همراه: ۰۹۱۲۱۵۵۵۴۷۳ (مهندس صادقی)

کارخانه: ساوه، شهر صنعتی کاوه، خیابان آزادگان، پلاک ۱۶
 تلفن: ۰۸۶-۴۲۳۴۷۵۷۰-۳ فکس: ۰۸۶-۴۲۳۴۷۵۷۳

Central Office: 1st fl. , No.31 Shahid Abtahi (20th)St,
 Kordestan Hwy., Tehran, IRAN
 Tel: (+9821) 88639756 Mobile: (+98) 9121555473

Factory: No15, Azadeganst , Kaveh industrial City,
 saveh , IRAN
 Tel: (+9886) 42347570-3 Fax: (+9886) 42347573